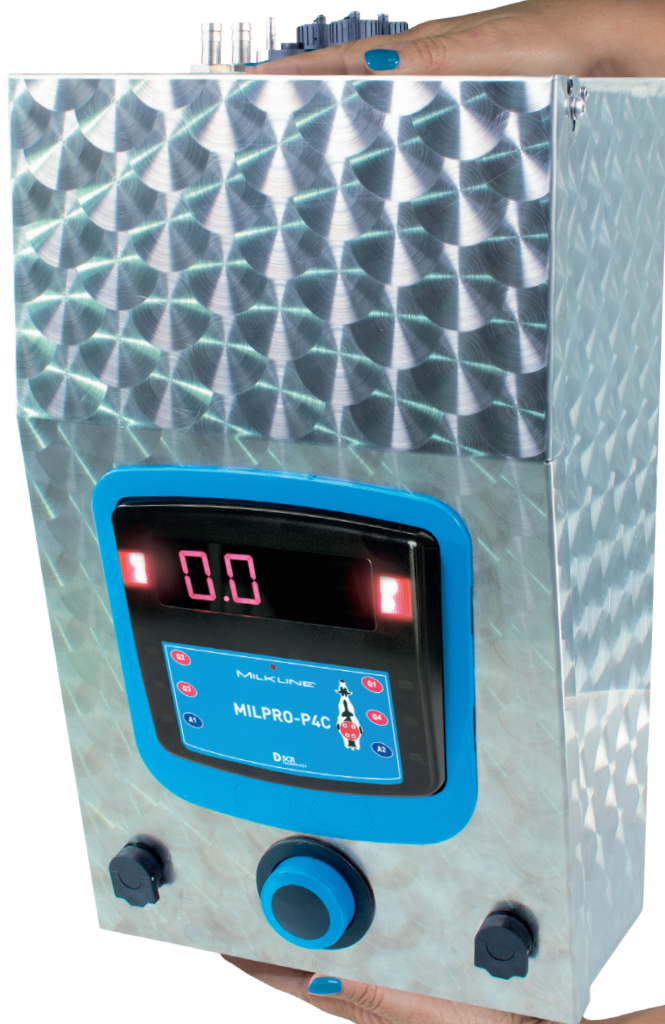


MILKIT

УМНОЕ РЕШЕНИЕ ДЛЯ ДОЕНИЯ



MILKLINE®



МОДЕРНИЗИРУЙТЕ ДОИЛЬНЫЙ ЗАЛ, ЧТОБЫ ВЕРНУТЬСЯ
К **МАКСИМАЛЬНОЙ ЭФФЕКТИВНОСТИ ДОЕНИЯ**
И ОПТИМИЗИРОВАТЬ ПРОИЗВОДСТВО НА ФЕРМЕ!
С ПОМОЩЬЮ MILKIT ТЕПЕРЬ ЭТО МОЖНО СДЕЛАТЬ БЫСТРО И
ПРИ **МИНИМАЛЬНЫХ ИНВЕСТИЦИОННЫХ ЗАТРАТАХ**

МОДЕРНИЗАЦИЯ ТРАДИЦИОННОГО ДОИЛЬНОГО ЗАЛА ОБЫЧНО ПОДРАЗУМЕВАЕТ:

- Длительное время установки отдельных компонентов
- Увеличение времени доения из-за того, что часть доильного зала нельзя использовать
- Нужно распределять животных по меньшему количеству доильных постов.

С MILKIT:

- Модернизация доильного зала проводится быстро и просто
- Система подходит для новых или уже функционирующих доильных залов — рекомендуется для доильных залов типа «елочка», «тандем» и «параллель» без шкафа
- Время установки значительно сокращается, не требуется проведение строительных работ
- Шкаф поставляется в комплекте со всеми компонентами
- Разъемы Plug & Play
- Во время обновления вся система доения полностью продолжает работу
- Система сочетается с существующими доильными установками и проведение строительных работ.

Основу **MILKIT** составляет собранные в заводских условиях компоненты электронной системы доильного поста в компактном и прочном шкафу из нержавеющей стали, что обеспечивает простую и быструю установку, максимальную защиту компонентов и легкость очистки. Удобная система быстроразъёмных подключений «Plug & Play» позволяет быстро и без усилий монтировать кабельную проводку доильного поста. Кроме того, оно разработано и создано таким образом, чтобы его можно было приспособить под используемые конструкции.

НАЧНИТЕ ИСПОЛЬЗОВАТЬ **MILKIT**, И ВЫ СРАЗУ ПОЙМЕТЕ, ЧТО НИКОГДА РАНЬШЕ НЕ ПРОБОВАЛИ НИЧЕГО ПОДОБНОГО!

ОСНОВНЫЕ ХАРАКТЕРИСТИКИ



Система может сочетаться с датчиком молока FFS30 или с одобренным ICAR счетчиком молока MEL1000



Совместима с меткой cSense™



Возможность подключения к Dataflow™ II

Компактный дизайн
(Ш 300 x В 500 x Г нижней части 180 мм)

Электронный двойной клапан

Вертикальный шкаф из нержавеющей стали

Контроль потока с электронным пульсатором

Цилиндр автоматического снятия доильного аппарата

Блок управления ED200 или MILPROP4C с дисплеем

Многофункциональная кнопка управления



ТРЕБУЕТСЯ ПОМОЩЬ В ВЫБОРЕ ПОДХОДЯЩЕГО РЕШЕНИЯ?

Что бы вы ни искали, будь то аппарат с функцией автоматического отключения или дисплей, на котором отображаются показатели электропроводности в каждой четверти вымени, **MILKIT** — оптимальное решение для любых запросов.

	MILKIT200	MILKITP4C LITE	MILKITP4C
Контроллер доения	ED200	MILPROP4C	MILPROP4C
Пульсация, управляемая интенсивностью молокоотдачи	✓	✓	✓
Автоматическая стимуляция	✓	✓	✓
Автоматическое снятие доильного аппарата	✓	✓	✓
Измерение количества молока	FFS30	MEL1000	MEL1000
Наличие сертификата ICAR	✗	✓	✓
Тревожное сообщение при низком уровне надоя (только при идентификации)	✓	✓	✓
Почетвертной контроль доения	✗	✗	✓
Измерение электропроводности по четвертям вымени	✗	✗	✓
Сигнализация подозрения на мастит	✗	✗	✓



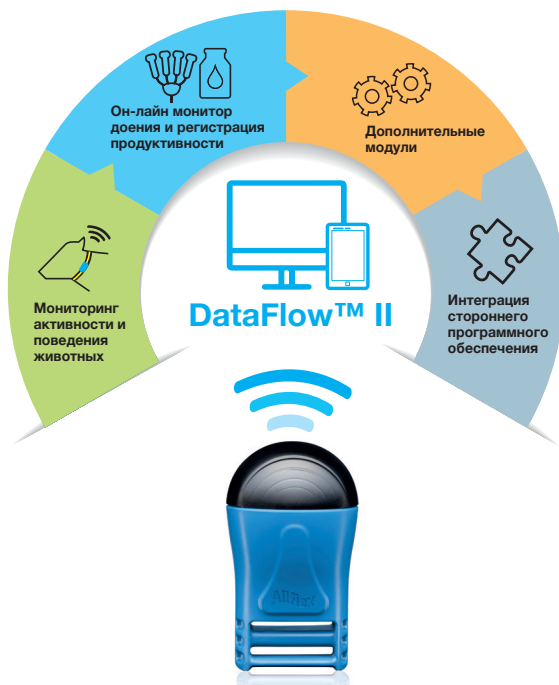
MILKIT может быть установлена как автономное решение, без связи с внешним программным обеспечением для управления, или в сочетании с DataFlow™ II, позволяя вам управлять фермой и контролировать ваше стадо наиболее полным образом. В любом случае, автономную систему можно в любой момент подключить к ПО DataFlow™, не изменяя установленные компоненты.

Выбирайте подходящие для вас решения для достижения своих целей разными способами.

DataFlow™ II

ЭТО КОМПЛЕКСНОЕ ИНТЕГРИРОВАННОЕ РЕШЕНИЕ ДЛЯ УПРАВЛЕНИЯ ДОЕНИЕМ И МОНИТОРИНГА СТАДА

DataFlow™ II — это программное обеспечение на базе ПК, которое предоставляет информацию в режиме реального времени о воспроизводстве, здоровье, кормлении, процессе доения и продуктивности животных. Оно предоставляет фермерам передовые инструменты управления, такие как отчеты, графики и анализы для эффективного принятия решений. Удобный интерфейс интуитивно понятен, и программу можно настраивать в соответствии с потребностями фермера. DataFlow™ II — это центральный компонент модульной системы, которая позволяет фермерам выбирать комбинацию функций, которая наилучшим образом соответствует требованиям их фермы. Благодаря МНОГОЧИСЛЕННЫМ доступным ФУНКЦИЯМ можно решать различные аспекты управления фермой.



Животные идентифицируются с помощью датчиков **cSense™**, расположенных на ошейниках. Таким образом, электронные метки имеют правильное расположение и не влияют на поведение животных.

Основные преимущества

- ▲ Всегда на связи со своим стадом
- ▲ Упрощает мониторинг и обеспечивает эффективность
- ▲ Превосходное управление для максимальной прибыли
- ▲ **МОБИЛЬНОЕ ПРИЛОЖЕНИЕ DataFlow™ II** совместимо с основными платформами



Почему следует выбрать **MILKIT**

ИННОВАЦИОННОЕ ОБОРУДОВАНИЕ ДЛЯ МОДЕРНИЗАЦИИ ДОИЛЬНОГО ЗАЛА С РАЗЪЕМАМИ PLUG & PLAY



ПОВЫШЕНИЕ ЭФФЕКТИВНОСТИ
ДОЕНИЯ И УЛУЧШЕНИЕ УСЛОВИЙ
ДЛЯ ЗДОРОВЬЯ СТАДА



СОКРАЩЕНИЕ ВРЕМЕНИ
ДОЕНИЯ БЛАГОДАРЯ ПЕРЕМЕННОЙ
ПУЛЬСАЦИИ



ПРЕДОТВРАЩЕНИЕ
СУХОГО ДОЕНИЯ



ОДОБРЕНО ICAR
(MILPROP4C И MEL1000)



ОДОБРЕНО



КОНТРОЛЬ ПРОЦЕССА ДОЕНИЯ
КАЖДОЙ КОРОВЫ В РЕЖИМЕ
РЕАЛЬНОГО ВРЕМЕНИ



MILKLINE®

COMPANY WITH
QUALITY SYSTEM
CERTIFIED BY DNV

ISO 9001

MILKLINE NG SPA

Via Mattei, 2 - 29027 Podenzano (PC) - Italy (Италия)

Тел.: +39 0523 524245 - Факс: +39 0523 524242 - www.milkline.com